

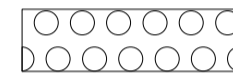

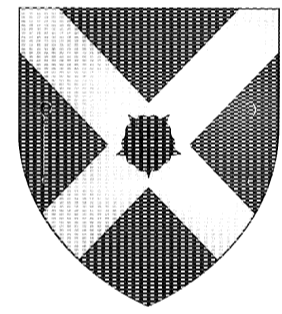




LEGENDE

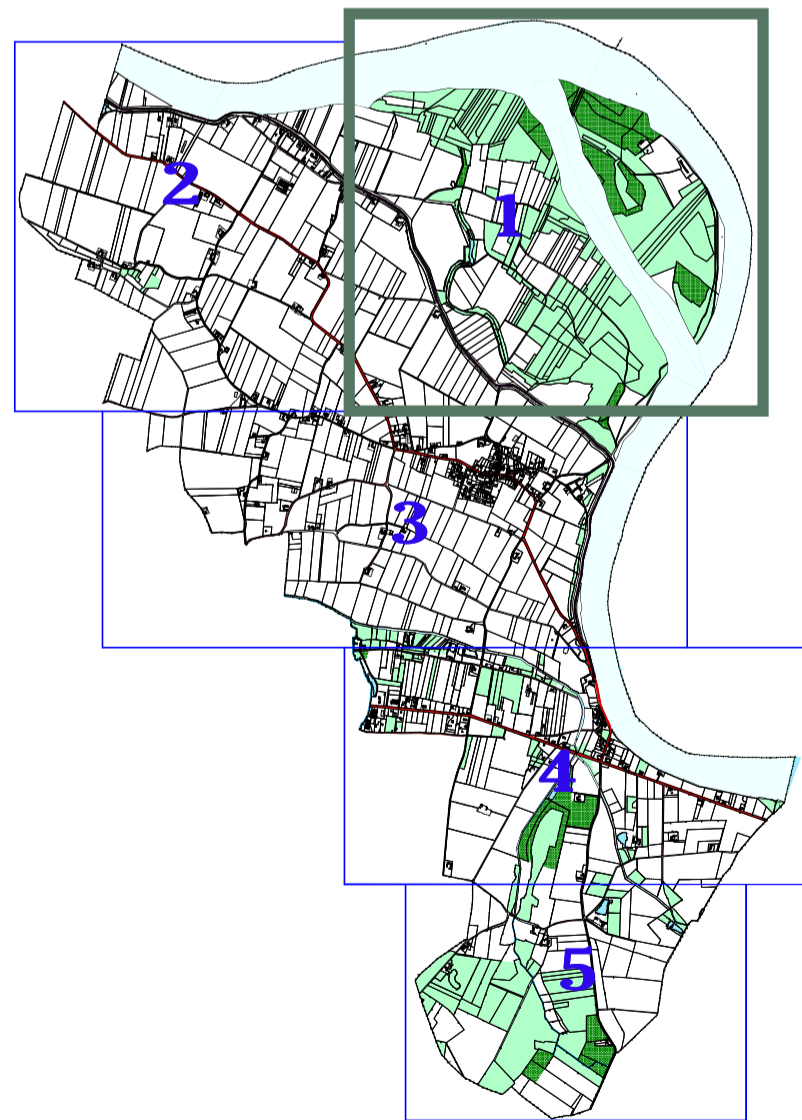
-  Limite de zone
-  Limite de secteur
-  Bois élément de paysage à conserver au titre de l'article L 123-1.5.7
-  Bâti élément de paysage à conserver au titre de l'article L 123-1.5.7



DEPARTEMENT DU LOIRET

GULLY

PLAN LOCAL D'URBANISME



PLU approuvé le 14/10/2013

POS approuvé le 12/08/1999

08/10/2012
20/09/2012 2005046/11170

Cabinet RAGEY

Géomètre-Expert Urbaniste
69 chemin de la Fontaine - 45500 GIEN
Tél. 02 38 27 07 07 Fax 02 38 27 07 08
c.ragey@wanadoo.fr

4.1 - PLAN DE ZONAGE

Echelle : 1/5 000

