






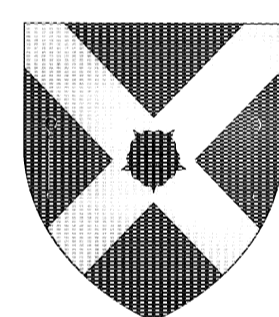


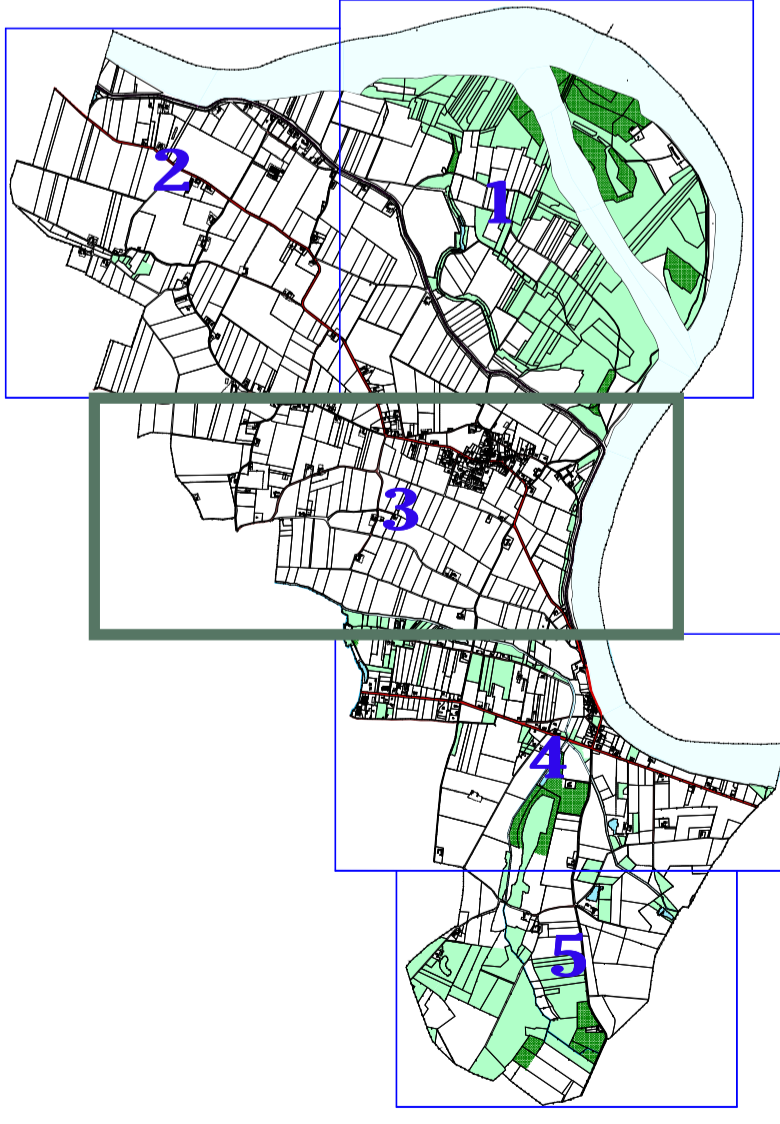


LEGENDE

-  Limite de zone
-  Limite de secteur
-  Emplacement réservé
-  Bois élément de paysage à conserver au titre de l'article L 123-1.5.7
-  Haie élément de paysage à conserver au titre de l'article L 123-1.5.7
-  Arbre élément de paysage à conserver au titre de l'article L 123-1.5.7
-  Bâti élément de paysage à conserver au titre de l'article L 123-1.5.7



DEPARTEMENT DU LOIRET
GUILLY
 PLAN LOCAL D'URBANISME



PLU approuvé le 14/10/2013
 POS approuvé le 12/08/1999

07/10/2013
 08/10/2012
 04/10/2012
 20/09/2012 2005046/11170

Cabinet RAGEY
 Géomètre Expert Urbaniste
 47 chemin de la Fontaine - 45000 GUILLY
 Tél. 02 38 27 87 87 Fax 02 38 27 87 86
 cragey@wanadoo.fr

4.3 - PLAN DE ZONAGE
 Echelle : 1/2 500